



AUTONOMOUS MAINTENANCE : One Point Lesson (OPL)

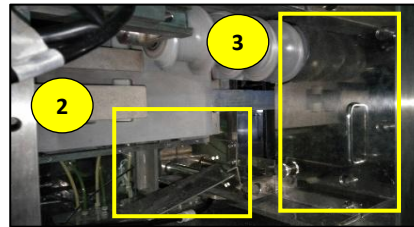
เรื่อง : Change Size Infeed Screw

เครื่องจักร : Filler-.....

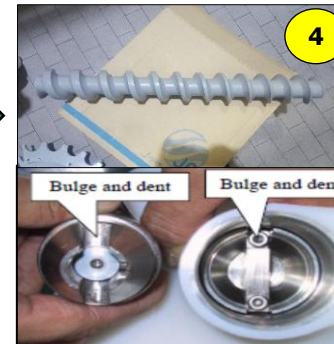
✓ ความรู้พื้นฐาน (Basic Knowledge)



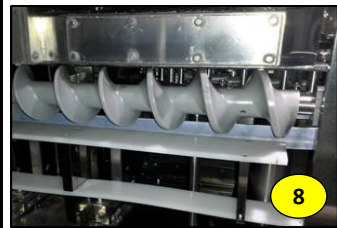
1. ที่ตู้ Aseptic Module เข้าไปที่ หน้าจอ Manual แล้วทำการกดปุ่ม Open ที่ SYNCHRO INFEED



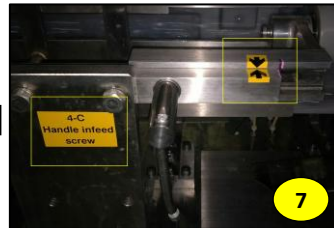
2. สังเกตที่ Infeed Gate จะเปิดออก
3. ถอดฝาออก



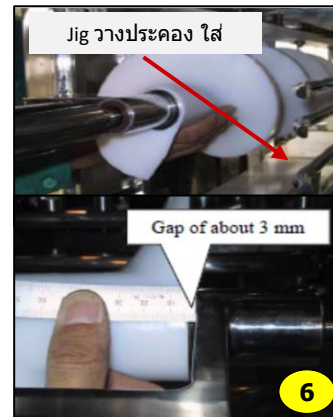
4. เตรียม Infeed Screw และ Jig แล้ว สังเกตจุดที่นูน และ เป็นหลุม (Bulge และ Dent) จะเป็นจุดที่ต้องระวัง เพราะถ้าใส่ผิด ขวดจะเข้าไม่ตรง Gripper



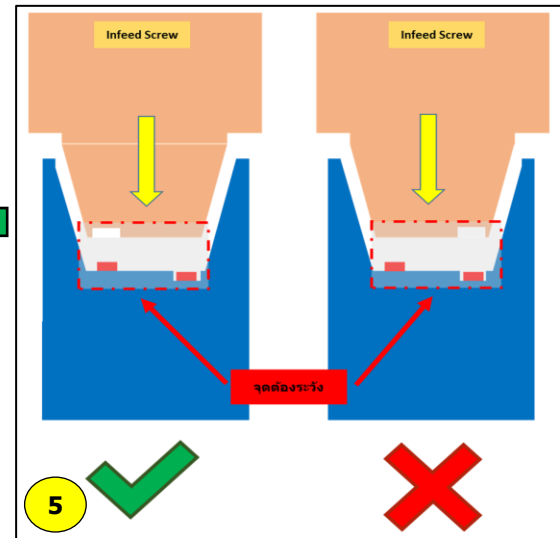
8. เมื่อตรวจเช็คตำแหน่ง และ ชันแน่นแล้ว นำ JIG ออก



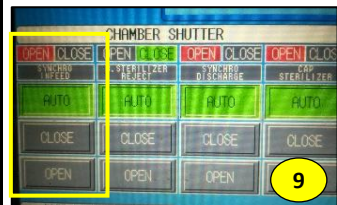
7. ใส่ Screw Joint ให้ตรง Mark แล้วทำการขัน Handle ให้แน่น



6. ก่อนใส่ วาง Jig ประคอง เมื่อใส่ เสรีจัดตรงตำแหน่ง จะวัดระยะ Gap ได้ 3 mm.



5. จุดที่นูน ของ Screw Infeed จะต้องตรงกับ จุดที่เป็นหลุมของ จุดยึด และจุดที่เป็นหลุมของ Screw Infeed จะต้องตรงกับจุดยึด



9. กดปุ่ม AUTO ที่ SYNCHRO INFEED เพื่อปิด Infeed Gate

Finish